




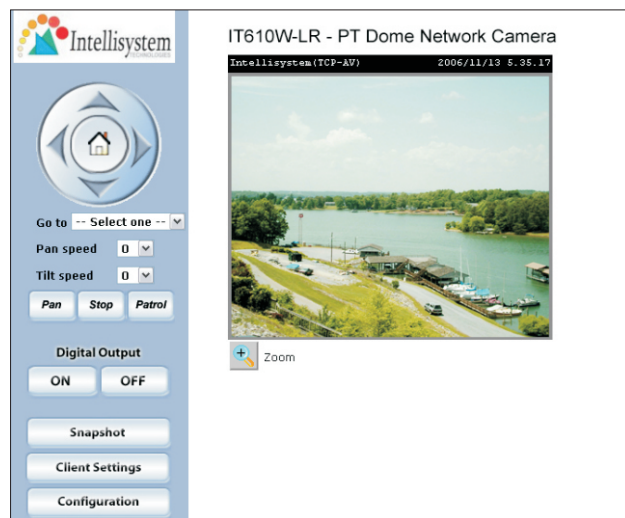


Per gli utenti più esigenti che intendono videosorvegliare senza confini...!!

La IT600W-LR Dome Network Camera prodotta da Intellisystem Technologies è un prodotto ideale ove sia richiesta una soluzione di videosorveglianza e controllo remoto professionale aderente allo stato d'arte della tecnologia. Offre le funzionalità Pan e Tilt essendo capace di orientarsi in orizzontale per 270° ed in verticale per 135°. Il prodotto spicca per il suo elevato contenuto tecnologico in termini di funzionalità e design discreto concentrato in un sistema compatto e versatile. La IT610W-LR grazie al potente sistema di compressione MPEG4 on board permette di catturare audio e video perfettamente sincronizzati, il tutto con la minima occupazione di banda passante trasmettendo i dati a mezzo etere sino a 54 Mbps grazie allo standard 802.11g. Grazie all'ubicazione esterna delle antenne intercambiabili è possibile sfruttare al massimo le capacità trasmissive del sistema in termini di copertura. Il prodotto si presta benissimo in tutte quelle circostanze in cui si richieda l'esplorazione ed il controllo di ampi spazi.



-  SOFTWARE DI REGISTRAZIONE
INCLUSO NEL PREZZO !!
-  MOTION DETECT ON CHIP
-  AUDIO/VIDEO MPEG4
COMPRESSOR ON CHIP



Tra le caratteristiche principali figurano:

- Non è richiesto l'uso di un PC per il suo funzionamento
- Web server incorporato per un'accesso immediato tramite i Web Browser più popolari
- Trasmissione di immagini a colori con audio sincrono di ottima qualità
- Standard di comunicazione wireless LAN 802.11g 54 Mbps e standard 10/100 Mbps Ethernet
- Sistema di compressione audio/video MPEG4 on chip
- Software di configurazione di estrema facilità mediante wizard
- Funzionalità Pan 270°, Tilt 135° e ZOOM digitale 4X
- Auto Pan, Auto Patrol, posizioni di preset memorizzabili
- Telecomando infrarossi per il controllo locale del Pan/Tilt
- Performance realtime di estrema qualità con possibilità di configurazione in termini di qualità e dimensione dell'immagine fino a 30 frame/sec
- Motion Detect integrato su tre finestre personalizzabili
- Kit di sviluppo per gli integratori di sistemi
- Controllo di un'ingresso ed un'uscita digitale per l'interfacciamento con sensori esterni
- Schedulazione settimanale per la videoripresa
- Gestione invio immagini Pre/Post allarme
- Software di registrazione per applicazioni di videosorveglianza incluso nella confezione
- Custodia per esterni Ip65 termoriscaldata e ventilata

Specifiche Tecniche:

Networking:

- Protocolli supportati: TCP/IP, HTTP, SMTP, FTP, Telnet, NTP, DNS e DHCP
- Interfaccia Ethernet 10 base T o 100 base T Fast Ethernet con autonegoiazione
- Interfaccia Wi-Fi standard 802.11g 54 Mbit/s
- Ubicazione antenne esterne alla custodia
- Limite d'utilizzo della banda passante settabile da sistema
- Restrizione d'accesso alla networkcamera tramite nome utente/password

Video:

- Algoritmo di compressione MPEG4
- Dimensione dell'immagine e relativa qualità regolabili dall'utente via software
- Controllo del colore e commutazione nella modalità B/W (Bianco e Nero)
- Possibilità di marcare il video con testo ed orario
- Controllo ACG e AWB

Risoluzioni:

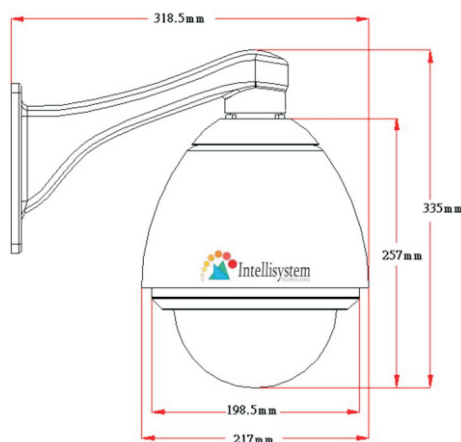
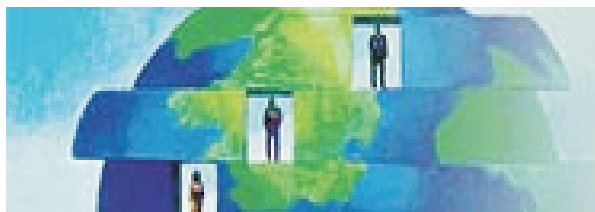
- Fino a 30/25 frames/sec @ 176 x 120 pixel (NTSC), 176x144 pixel (PAL)
- Fino a 30/25 frames/sec @ 352 x 240 pixel (NTSC), 352x288 pixel (PAL)

Audio:

- 24 Kbps, 8 Kbps (opzionale)
- Microfono Omni-direzionale integrato
- Frequenza 20-20000 Hz
- Rapporto S/N >58 dB

Specifiche sistema video di ripresa:

- Sensore d'immagine 1/4" tipo CCD
- Sensibilità 1 Lux/F2
- Risoluzione MAX 704 X480 o 704 X576
- Velocità otturatore elettronico sino 1/100.000 sec
- Ottica con attacco 4.3 mm F 1,8 di tipo intercambiabile



Dimensioni e consumo energetico:

- Dimensioni 104.5 mm(L) x 104.5mm(W) x 113.16mm(H)
- Peso netto 336.6 gr
- Consumo a pieno carico circa 8.5 W
- Alimentazione 12V DC - Alimentatore incluso nella confezione

Ambiente d'esercizio:

- Temperatura 0-50 °C (32-122 °F), Umidità max 95%RH
- Custodia termo riscaldata e ventilata IP65

Controllo I/O:

- N.1 ingresso per sensori esterni (Max 12V DC 50mA)
- N.1 uscita per attuatori e/o controlli esterni (Max 24V DC 1A, 125V AC 0,5A)

Indicatori LED:

- N.1 LED indicante lo stato del sistema
- N.1 LED Power/Mic

Sistema di visione:

- Internet Explorer 5.x o versione successiva

Sistema embedded:

- CPU Trimedia PNX1300
- RAM:16 MB SDRAM
- ROM: 2MB FLASH ROM

Certificazioni:

- CE, FCC

Accessori inclusi nella confezione:

- Alimentatore 12V DC
- Telecomando IR
- Connettore I/O
- Staffa a parete
- CD Rom d'installazione

Opzioni su richiesta:

- Interfaccia per il controllo On/Off di un carico.