



La soluzione wireless professionale per videocontrollare ampi spazi ...!!

La Dome Network Camera IT750W-LR è un sistema per la videosorveglianza e videocontrollo remoto over Ethernet che permette di trasmettere audio e video di eccezionale qualità senza fili ad una velocità di 54 MBit/s. Dotata di funzionalità Pan/Tilt/Zoom, direttamente controllabili via rete o tramite il telecomando, assicura la massima libertà di controllo del dispositivo. Il punto di forza della IT750W-LR è il suo motore di compressione video con tecnologia Dual Codec MJPEG/MPEG4 che permette all'utente di selezionare la modalità streaming video più adatta all'esigenza. Un potente zoom ottico 10X associato ad uno zoom digitale 10X e alla funzione lente d'ingrandimento permettono alla IT750W-LR di raggiungere uno zoom complessivo sino a 400X. Grazie all'ubicazione esterna delle antenne intercambiabili è possibile sfruttare al massimo le capacità trasmissive del sistema in termini di copertura.



SOFTWARE DI REGISTRAZIONE
INCLUSO NEL PREZZO !!

400X ZOOM divided in:
10X OPTICAL ZOOM
10X DIGITAL ZOOM
4X LENS ZOOM

 MOTION DETECT ON CHIP

 SNAPSHOT READY

Sistema intelligente di controllo del movimento che permette di individuare sino a tre aree sensibili all'interno dell'immagine. Utilizzando la IT750 unitamente al potente software di registrazione fornito in dotazione è possibile registrare Audio e Video proveniente da 16 dispositivi della famiglia Intellisystem Technologies.

Tra le caratteristiche principali figurano:

- Non è richiesto l'uso di un PC per il suo funzionamento
- Web server incorporato per un'accesso immediato tramite i Web Browser più popolari
- Sistema Superior Low Light Image per riprese in ambienti poco illuminati
- Trasmissione di immagini a colori con audio sincrono di ottima qualità
- Sistema di compressione audio/video Dual codec MJPEG/MPEG4 on chip
- Software di configurazione di estrema facilità mediante wizard
- Funzionalità Pan 270°, Tilt 135° e ZOOM ottico 10X, digitale 10X, lente ingrandimento 4x
- Auto Pan, Auto Patrol, posizioni di preset memorizzabili
- Telecomando infrarossi per il controllo locale del Pan/Tilt
- Performance realtime di estrema qualità con possibilità di configurazione in termini di qualità e dimensione dell'immagine fino a 30 frame/sec1
- Standard di comunicazione wireless LAN 802.11g 54 Mbps e standard 10/100 Mbps Ethernet
- Motion Detect integrato su tre finestre personalizzabili
- Kit di sviluppo per gli integratori di sistemi
- Controllo di un'ingresso ed un'uscita digitale per l'interfacciamento con sensori esterni
- Schedulazione settimanale per la videoripresa
- Gestione invio immagini Pre/Post allarme
- Software di registrazione con supporto audio/video per 16 telecamere incluso nella confezione
- Custodia per esterni Ip65 termoriscaldata e ventilata

Specifiche Tecniche:

Networking:

- Protocolli supportati: TCP/IP, HTTP, SMTP, FTP, Telnet, NTP, DNS, DHCP e UPnP
- Interfaccia Ethernet 10 base T o 100 base T Fast Ethernet con autonegoziazione
- Interfaccia Wi-Fy Wireless LAN 802.11g 54Mbit/s
- Limite d'utilizzo della banda passante settabile da sistema
- Restrizione d'accesso alla networkcamera tramite nome utente/password

Video:

- Sistema di compressione Dual Codec MJPEG/MPEG4
- Dimensione dell'immagine e relativa qualità regolabili dall'utente via software
- Controllo del colore e commutazione nella modalità B/N (Bianco e Nero)
- Possibilità di marcare il video con testo ed orario
- Controllo ACG, AWB e AES
- Opzione Low Lux Mode e autoswitch in BN Low Lux Mode
- Motion detect su 3 finestre personalizzabili
- Invio immagini di Pre e Post allarme programmabili
- Uscita video composito

Risoluzioni:

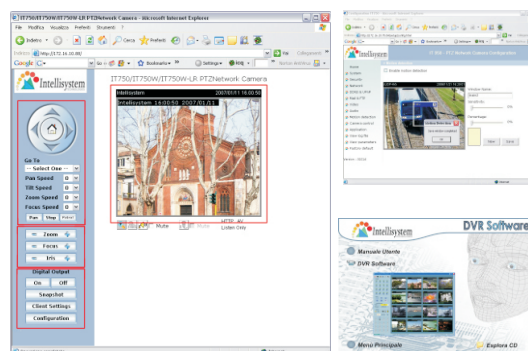
- Fino a 30/25 frames/sec @ 176 x 120 pixel (NTSC), 176x144 pixel (PAL)
- Fino a 30/25 frames/sec @ 352 x 240 pixel (NTSC), 352x288 pixel (PAL)
- Fino a 15/12 frames/sec @ 704x480 pixel (NTSC), 704x576 pixel (PAL)

Audio:

- 24 Kbps, 8 Kbps (opzionale)
- Microfono Omni-direzionale integrato
- Frequenza 20-20000 Hz
- Rapporto S/N >58 dB
- Ingresso microfono esterno

Specifiche sistema video di ripresa:

- Sensore d'immagine 1/4" tipo CCD
- Sensibilità tipica 1,5 Lux/F1.8
- Risoluzione MAX 704 X 480 o 704 X 576
- Velocità otturatore elettronico sino 1/100.000 sec
- Ottica con lunghezza focale 4,2~42mm, apertura F1.8~2.9
- Zoom ottico 10X, digitale 10X, lente ingrandimento 4X per uno zoom totale di 400X



Dimensioni e consumo energetico:

- Dimensioni 200.0 mm(L) x 318.5mm(W) x 330.00mm(H)
- Peso netto circa 5 Kg
- Consumo a pieno carico con riscaldatore attivo circa 25 W
- Alimentazione 12V DC - Alimentatore incluso nella confezione

Ambiente d'esercizio:

- Temperatura d'esercizio 0-50 °C (32-122 °F)
- Umidità max 95%RH
- Custodia termo riscaldata e ventilata IP65

Controllo I/O:

- N.1 ingresso per sensori esterni (Max 12V DC 50mA)
- N.1 uscita per attuatori e/o controlli esterni (Max 24V DC 1A, 125V AC 0,5A)

Indicatori LED:

- N.1 LED indicante lo stato del sistema
- N.1 LED Power/Mic

Sistema di visione:

- Internet Explorer 6.x o versione successiva

Sistema embedded:

- CPU Trimedia PNX1300
- RAM: 16 MB SDRAM
- ROM: 4MB FLASH ROM

Certificazioni:

- CE, FCC

Accessori inclusi nella confezione:

- Alimentatore 12V DC
- Telecomando IR
- Staffa a parete
- Connettore I/O
- CD Rom d'installazione

Opzioni su richiesta:

- Interfaccia per il controllo On/Off di un carico.